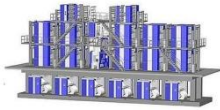


WIFAG

Spare Part Documentation



Elektronische Ersatzteildokumentation für eine Druckmaschine

Anforderungen

Softwarelösung zur einfacheren Ersatzteilbewirtschaftung:

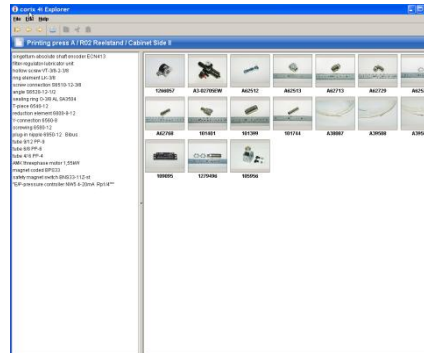
- Einfache Bedienung durch den Benutzer
- Ansprechende Benutzeroberfläche
- Führen des Benutzers zum gewünschten Ersatzteil
- Generieren der Bestellung in der Software
- Unkompliziertes Einspielen von neuen Teilen durch WIFAG

Lösung

Realisierung einer möglichst einfach gehaltenen Applikation mit Hilfe der Java Applikationsplattform corix 4i.

WIFAG Spare Part Documentation

WIFAG ist spezialisiert auf die Entwicklung und den Bau von Rollen-Rotations-Maschinen für den anspruchsvollen Zeitungs- und Magazindruck und gehört weltweit zu den führenden Anbietern.



Die WIFAG Spare Part Documentation wurde speziell für einen Kunden der Maschinenfabrik WIFAG implementiert, der eine sehr grosse und neuartige Druckmaschine im Einsatz hat.

Die Applikation soll den Kunden bei Nachbestellungen von Verbrauchs- und Ersatzteilen unterstützen.

Vorteile und Nutzen

Druckmaschinen von solcher Grösse bestehen natürlich auch aus entsprechend vielen Einzelteilen. Ist es nötig aufgrund von Verschleiss oder Defekt ein Ersatzteil zu bestellen, so ist es hilfreich, wenn man dafür nicht mühsam in einem Katalog blättern muss, sondern geführt von einer Software das verlangte Teil identifizieren und zugleich die Bestellung anfertigen kann.



Die Hauptvorteile der Spare Part Documentation sind:

- der Benutzer wird in der Software Schritt für Schritt durch die verschiedenen Maschinenkomponenten geführt, bis er schlussendlich bei dem Teil ist, welches er bestellen möchte.
- die Bestellung kann direkt in der Software erstellt werden.
- zu jedem Teil ist ein Bild und der Einbauort abrufbar.
- die Benutzeroberfläche ist ansprechend und intuitiv gehalten, was die Bedienung sehr einfach macht.
- neue Teile können ohne Änderungen im Code durch die Maschinenfabrik WIFAG selber hinzugefügt werden.

«Ich war überrascht, wie ausgereift und angenehm anzusehen die erste Version der Software, die ich von corix bekommen habe, schon war. Daran mussten nur noch ein paar wenige Kleinigkeiten angepasst werden.»

Andreas Ermel
Projektleiter
Maschinenfabrik WIFAG

Technologie

Durch den Einsatz der corix 4i Applikationsplattform, einer hauseigenen Entwicklung, ist es uns möglich, komplexe Applikationen in kürzester Zeit zu realisieren. Trotz der kurzen Entwicklungsdauer, leidet aber keineswegs die Funktionalität oder etwa die Benutzerschnittstelle. Durch die mächtigen in corix 4i integrierten GUI-Komponenten, kommt unsere Software stets mit einem angenehmen und überschaubaren Look daher.

Über die corix AG

Die 2001 gegründete corix AG hat sich als Dienstleistungsunternehmen im Bereich der individuellen Software-Entwicklung etabliert. Durch den Einsatz unserer Applikationsplattform corix 4i können wir unseren Kunden massgeschneiderte Lösungen in kürzerer Zeit und damit auch zu tieferen Kosten liefern als unsere Mitbewerber.

Ins Gebiet der Standardsoftware sind wir mit BellaVita – einer Applikation zur Verwaltung von Wellness-, Beauty- und SPA-Betrieben – erfolgreich vorgedrungen.

Daten und Fakten

Kunde	Maschinenfabrik WIFAG, Bern
Entwicklungszeit	8 Tage
Anzahl Business-Klassen	13
Programmiersprache	Java 2 Standard Edition 1.5.0
Applikationsplattform	corix 4i
Datenbank	Microsoft Access
Projektleitung/Entwicklung	corix AG, 4562 Biberist http://www.corix.ch