



Alle Funktionen

die Sie brauchen – in einer Software vereint

TOGETHER wird von uns fortlaufend im Funktionsumfang erweitert. Den Input für neue Funktionen und Verbesserungen erhalten wir primär von unseren Kunden aber auch von Behörden und unserem Produktmanagement. Hier eine Übersicht der wichtigsten Funktionen – eine Armee kleiner Helfer, welche Sie täglich unterstützen:



Klienten-Informationssystem

- Klienten-Personalien mit Kontaktpersonen
- Klienten-Dokumentenablage
- Ereignis-Journal
- Textbausteine
- Klienten-Kalender
- Medikation + Bereitstellung mit 4-Augenprinzip
- Betäubungsmittel-Abgabe
- Ziele – Entwicklungsplanung
- Briefe und Reports aus Dokumentenvorlagen
- Belegungsplan für Beschäftigung und Wohngruppen
- Kurs-Verwaltung mit Kurs- und Teilnehmerimport
- Zeit- und Anwesenheitserfassung
- Teamzeiterfassung
- Automatisierte Leistungsabrechnung
- Elektronische Fakturierung an IV
- Lohn für Klienten
- Taschengeldverwaltung/Budgetberatung
- Stellennetz/Job-Suche
- Wohnplatz-Verwaltung
- Standard-Statistiken und -Listen
- Auslastungs-Grafiken pro Angebot
- Workflow für Ein- und Austritt

Kommunikation direkt aus TOGETHER

- Personalisiertes Einladungsmail
- Serien-Briefe und Serien-E-Mails
- Erinnerungs-SMS, z.B. bei Kursbeginn
- Klienten-Kalender an Outlook der Mitarbeiter
- Kurs-Termine für Handykalender per Mail
- E-Mail-Versand von IV-Rechnungskopien
- verschlüsselte Lohnabrechnung per Mail

CRM

- Adressverwaltung mit Kategorisierung
- Marketingfunktionen für Werbeaussand

Dokumenten-Management

- digitales Klientendossier
- zentrale Dokumentensuche
- viele Standard Dokumentvorlagen
- Dokumentvorlagen durch Kunde pflegbar

Auftragsabwicklung

- Auftragsverwaltung
- Artikelverwaltung
- Leistungsfakturierung
- Auftragsdokumente

Personal

- Zeiterfassung mit oder ohne Terminal
- Lohn, Spesen
- Mitarbeiter-Dokumentenablage

Buchhaltung | System

- Hauptbuch/Kredi/Debi/MWST
- Scanning-Funktionen
- Rechnungs-Genehmigungs-Workflow
- Kostenrechnung mit Umlagen
- Elektronischer Zahlungsverkehr
- rollenbasiertes Berechtigungskonzept
- Betrieb auf Kundenserver oder SaaS
- Programmiert in JAVA, Datenbank SQL
- Schnittstellen zu Abacus, Topal, Sage, etc.



TOGETHER – die Standardsoftware für das Sozialwesen
Gerne unterstützen wir Sie beim nächsten Digitalisierungs-Schritt!
 corix AG | Hauptstrasse 24 | CH-4562 Biberist
 Tel. +41 32 671 20 50 | www.corix.ch | info@corix.ch



TOGETHER

Die Standardsoftware für das Sozialwesen
 Das Klienten-Infosystem für Menschen in der Sozial- und Sonderpädagogik

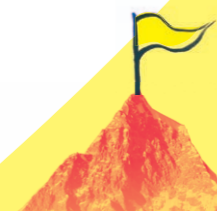
Ihr nächster Digitalisierungsschritt – ganz einfach mit corix.

TOGETHER ist eine für soziale Einrichtungen entwickelte Standardsoftware. Dank modularem Aufbau ist sie für kleine und grosse Unternehmen geeignet. Seit über 10 Jahren sind wir bei zahlreichen Organisationen in der Schweiz im täglichen Einsatz. Dadurch wurde die Lösung stetig erweitert und verbessert. Um Entwicklung und Kundensupport kümmert sich unser Spezialisten-Team in Biberist, welches über viel Erfahrung im Sozialwesen verfügt.



Modul Kurse – mit mehr Automatik und Kommunikation

Angereichert mit vielen praktischen Kommunikations-Möglichkeiten sowie mit neuen Import-Funktionen für Kursdurchführungen und Teilnehmerlisten, präsentiert sich das neue Modul Kurse als wahres Muskelpaket.



Wir stellen vor: Modul Ziele – für Ihre Entwicklungsplanung

Hier werden Ziele individuell oder aus einem vordefinierten Katalog festgelegt. Damit die regelmässige Beurteilung der Zielerreichung nicht vergessen geht, erinnert TOGETHER die Coaches daran. Der Verlauf der Beurteilungen hält die Fortschritte der Klienten fest.



Übersicht der wichtigsten Funktionen

TOGETHER deckt alle Informatik-Anforderungen Ihres Betriebs in einer einzigen Software ab. Zu Ihrer Information listen wir die wichtigsten Funktionen auf. Falls doch noch etwas Spezielles fehlt, programmieren wir die Funktion für Ihren Betrieb einfach noch hinzu.

Modul Kurse

- mit mehr Automatik und Kommunikation

Im Kurse-Modul ermöglichen starke Funktionen eine professionelle und zeitgemässe Kursverwaltung. Kursdurchführungen werden aus praktischen Vorlagen zeitsparend erstellt. Noch mehr Zeit gewinnt man, wenn alle Kursdurchführungen gerade aus der Excel-Jahresplanung importiert werden.

In die Kursdurchführungen können Teilnehmerlisten von zuweisenden Behörden importiert werden; dabei werden neben der Kursteilnahme auch gerade die Klienten mit Adressen und Kontaktpersonen angelegt. Kursleiter halten bei der Anwesenheitskontrolle die Teilnahmecodes fest, so dass diese in der AMM-Bescheinigung korrekt ausgegeben werden.

Neue Möglichkeiten zur direkten Kommunikation mit den Teilnehmern:



Die Kurseinladung wird personalisiert, direkt aus der Software an alle Teilnehmer per E-Mail versandt – total praktisch.



Zur Anzeige auf dem Handy-Kalender der Teilnehmer können die Termine eines Kurses als Kalender-Datei verschickt werden.



Erinnerungs-SMS vor Kursbeginn können an alle Teilnehmer eines Kurses direkt aus TOGETHER versandt werden.

Kursdurchführung: Stao (03.01.2022 bis 15.04.2022)

Dieser Termin ist ausgebucht.

Kursvorlage: Stao
 Name: Stao 9 DE Kapazität: 12 Status:
 Massnahme-Nr.: 167531 Interne Nr.: DE-Nr.: 943206
 Massnahme-Titel: Standortbestimmung: Kader AkademikerInnen und hochqualifizierte Fachkräfte Sprache:
 Kursort: Job Coaching GmbH, Eigenweg 9, CH-9000 St. Gallen Kursraum:
 Grundpreis: 4'104.00 CHF ohne LM 4'010.00 CHF Grenzpreis: 539.00 CHF
 Bemerkung: Debitor: Kanton Aargau, Departement Volkswi

Termine

V...	A...	Gruppe...	Anzahl...	Inhalt	Modus	Datum	Startzeit	Dauer	Kursleiter	Kursort	Kursraum
A	6 / 6		1	Tag		03.01.2022	8:00	8:00	Mustermann Petra	Job Coaching GmbH, ...	Raum Eiger
B	0 / 7		1	Tag		05.01.2022	0:00	8:00	Mustermann Petra	Job Coaching GmbH, ...	Raum Mö...
A	0 / 5		2	Tag		13.01.2022	0:00	8:00	Mustermann Petra	Job Coaching GmbH, ...	Raum Mö...
B	0 / 7		3	Tag		04.02.2022	0:00	8:00	Bernhard Nadja	Job Coaching GmbH, ...	Raum Eiger
A	0 / 5		3	Tag		24.03.2022	0:00	8:00	Brinkmann Manuela	Job Coaching GmbH	Raum Finer

Teilnehmer

A...	Gruppe	Name	Telefon	Geburtsdatum	Nationalität	Adresse
<input checked="" type="checkbox"/>	B	Müller, Peter			Schweiz	Mühlemattstrasse 4, CH-3303 Ballmoos
<input checked="" type="checkbox"/>	A	Stalder, Hilda			Schweiz	Plattenrain 3c, CH-5000 Aarau
<input checked="" type="checkbox"/>	A	Moser, Heiri			Schweiz	Rütmatstrasse 11, CH-5012 Eppenberg
<input checked="" type="checkbox"/>	A	Scheidegger, Therese			Schweiz	Willfeld 30, CH-5712 Beinwil am See
<input checked="" type="checkbox"/>	A	Miller Peter			Deutschland	Riemenrainwe 11 CH-4304 Giebenach

Dokumente

...	Name	V...	Änderungs...	Grösse	Checkout
	Kurstermine_A	1	10.02.2022	3 kB	
	Kurstermine_B	1	10.02.2022	3 kB	
	Stichtagliste AG (1)	1	19.01.2022	33 kB	

Wir stellen vor:

Modul Ziele - für Ihre Entwicklungsplanung

Für Klienten können in diesem Modul Zielvereinbarungen für verschiedene Zeiträume definiert werden. Dabei kann aus einem vordefinierten Ziele-Katalog ausgewählt werden oder die Ziele werden frei formuliert. In Zielkategorien können z.B. übergeordnete Ziele von Teilzielen getrennt aufgelistet werden.

Periodisch werden Beurteilungen durch die Coaches auf den Zielen festgehalten. Durch den Beurteilungs-Verlauf werden die Fortschritte der Betreuten sichtbar gemacht. Wie überall in TOGETHER können auch bei den Zielvereinbarungen Dokumente abgespeichert oder neue erzeugt werden.

Partner: Mustermann Max

Bitte Ausbildungsprofil eingeben

Name: Mustermann Vorname: Max Aktiv
 Kategorien:
 Workflows: Keine Workflows - klicken Sie das Symbol um einen zu erzeugen

Personalien | Verlaufsprotokoll | Dokumente | Teilnehmer | Zielvereinbarungen **X** | Kursteilnehmer

Zielvereinbarungen: 0% 2. Halbjahr 2022, 32% 1. Halbjahr 2022

Zielvereinbarung: 1. Halbjahr 2022 Erfasser: Kaufmann Esther Theophilus
 Akteure: Keine

Ziele

Arc...	Kategorie	Name	Erfasst am	Zielerreichung b...	Priorität	Erfüllungsgrad
	Arbeitsziele	Umsetzung Tagesstruktur	19.01.2022	30.05.2022	1	100%
	Arbeitsziele	Pensum von 40% auf 50% steigern	19.01.2022	30.06.2022	2	
	Arbeitsziele	Mitdenken bei der Arbeit	19.01.2022	30.06.2022		

Zielkategorien

- 33% Arbeitsziele
- 40% Integrationsziele
- 20% Richtziele

3, Durchschnitt
 1 markiert, Durchschnitt

Dokumente

Wirkungsorientierte Jugendhilfe.pdf

Ziele bearbeiten

Sie bearbeiten Ziele

Archiviert:
 Vorlage: Arbeitsziele: Umsetzung Tagesstruktur
 Kategorie: Arbeitsziele
 Erfasst am: 19.01.2022
 Erfasser: admin
 Ziel: Umsetzung Tagesstruktur
 Priorität: 1. Priorität
 Zielerreichung bis: 30.06.2022
 Beschreibung:

Überprüfungen

Datum	Beschreibung	Erfüllungsgrad
31.01.2022	noch nicht erreicht wegen mangelndem E...	0%
28.02.2022	1. Fortschritte gemacht	20%
31.03.2022		100%

OK Abbrechen